

Montageanleitung Mounting instructions

Stützrad / Jockey wheel

007.00124_V09-2017



Competence in Trailers

de / en

• Alle Abbildungen sind Musterabbildungen / All illustrations are representative.

231.00002

► Inhalt prüfen / Check content:

1. Stützrad / Jockey wheel
2. Klemmschelle / Clamp
3. Selbstsichernde Mutter / Lock nut, M10
4. Scheibe / Washer, A10,5
5. 6kt.-Schraube / Hexagonal head screw, M10x25

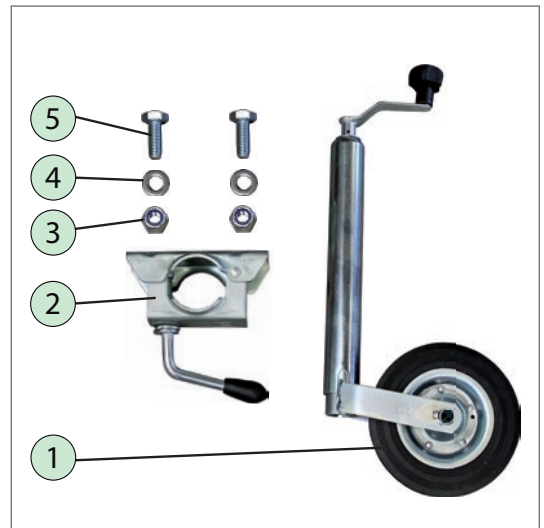
Einsatz bei / can be used for: **STEELY • HA • STARTRAILER**

Gebote / Bid:

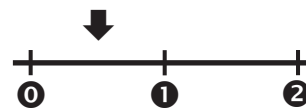
Gefahren / Dangers:



x1
x1
x2
x2
x2



Montage - Schwierigkeitsgrad:
mounting - degree of difficulty:



- 0 ganz leicht / easy
- 1 mittelschwer / moderate
- 2 schwer / difficult

Sie brauchen / you need:



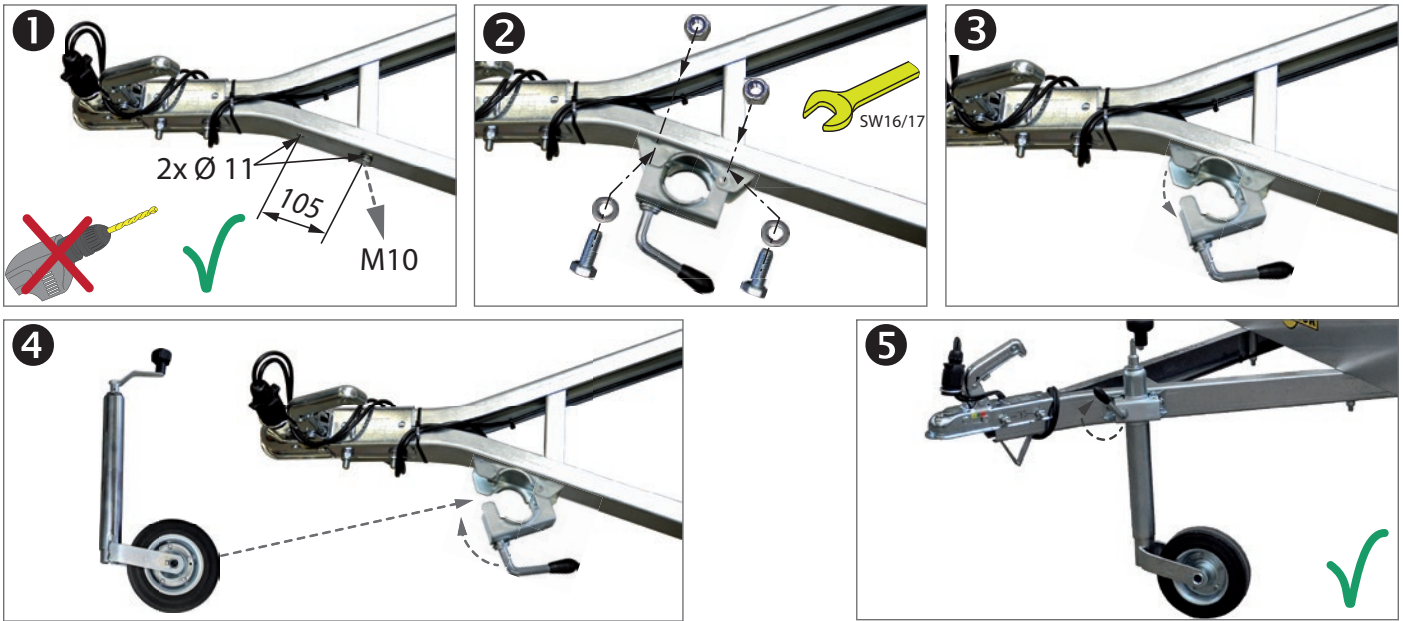
Anwendungsbeispiel / Example of application:

HA

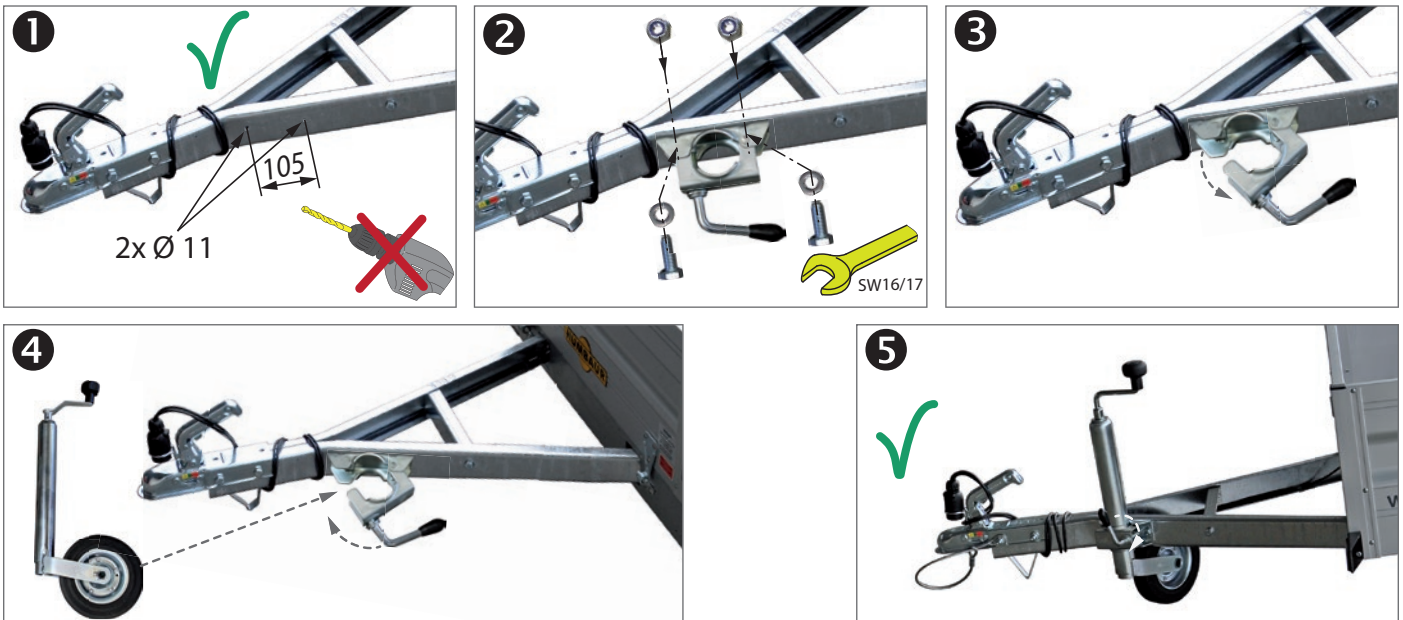
STEELY / STARTRAILER



STEELY / STARTRAILER (neu ab 08.2017)



HA (ungebremst / unbraked)



HA (gebremst / braked)

Die Montage des gebremsten und ungebremsten HA ist gleich /
The Assembly of braked and unbraked HA is the same:



Bedienung / Wartung des Stützrades - siehe Betriebsanleitung PkW-Programm Teil 1 - Allgemein.
Operation / maintenance of the jockey wheel - see operating instructions including car program Part 1 - General.



Für die fachgerechte Montage ist der Kunde verantwortlich. Für eventuelle Sach- oder Personenschäden die durch unsachgemäße Montage entstehen, übernimmt die Fa. Humbaur GmbH keine Haftung. *The customer is responsible for proper mounting. The company Humbaur GmbH assumes no liability in case of any property damage or personal injury caused by improper mounting.*